

# Inbouw led profiel

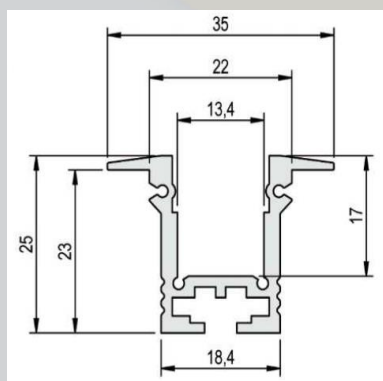


- Aluminium inbouw profiel voor montage van led strips
- Strakke en mooie afwerking van uw led strip verlichting
- Geschikt voor alle gg-spot led strips behalve de watervaste led strips en GGS-FLE24V36WWW27K
- Stevige constructie en goede warmtegeleiding dankzij het aluminium
- Beide profielen zijn beschikbaar in een lengte van 1, 2 en 3 m
- Matte diffusor voor uniforme lichtverdeling
- De afdekkap/diffusor beschermt de led strips tegen vocht, vet en stof
- Geanodiseerd aluminium van hoge kwaliteit
- Een compleet led profiel bestaat uit het profiel, een afdekkap en 2 eindkappen



## Types en specificaties:

Inbouw profiel			
Artikelnummer	GGs-PRO623990501	GGs-PRO6239502	GGs-PRO62399503
Lengte	1 m	2 m	3 m
Afmetingen (BxH)	35 x 25 mm		
Materiaal	Geanodiseerd aluminium		



**Aanvullende onderdelen voor de profielen:**

Afdekkap / diffusor*			
Artikelnummer	GGs-PRO62399301	GGs-PRO62399302	GGs-PRO62399303
Lengte	1 m	2 m	3 m
Afmetingen (BxH)	14,8 x 8 mm		
Materiaal	PMMA		

\* brandbeschermingsklasse B2 (DIN 4102)



GGs-PRO6239930x

Eindkap	
Artikelnummer	GGs-PRO6239605
Voor profieltype	inbouw
Stuks/artikelnr.	1
Dikte	2 mm
Materiaal	Aluminium



GGs-PRO623990503

## Aanvullende onderdelen voor de profielen:

Voor de montage van het inbouwprofiel in een holle wand of muur kunnen bevestigingsklemmen (GGS-PRO62399705) met veer worden gebruikt. Deze worden in de gleuf op de onderzijde geschoven. De veer houdt dan het profiel op zijn plaats. Voor de montage van het inbouwprofiel kunnen montageclips (GGS-PRO50990090) worden gebruikt. Die worden op de ondergrond vastgeschroefd. Zo hoeft men geen gaten te boren in het profiel.

Montage onderdelen		
Artikelnummer	GGS-PRO50990090	GGS-PRO62399705
Omschrijving	Montageclips	Bevestigingsklem met veer
Voor profieltype	in- & opbouw	inbouw
Stuks/artikelnr.	2	1
Materiaal	ABS/PC	Aluminium



GGS-PRO50990090



GGS-PRO62399705

## Waarschuwingen & tips:

- De materialen aluminium en PMMA kunnen uitzetten ten gevolge van grote temperatuurveranderingen. Als zich dit voordoet is dit dus geen productafwijking, maar een normaal proces.
- Bij twijfel over de montage, contacteer uw leverancier om defecten of ongevallen te voorkomen.
- Dit profiel is geen kant-en-klaar product maar moet nog zelf worden bewerkt..
- De profielen enkel op/in een ondergrond monteren dat het gewicht van het profiel kan dragen.
- Het profiel is enkel geschikt voor gebruik binnenshuis, het is dus niet watervast.
- Bewaar deze datasheet voor latere raadpleging.